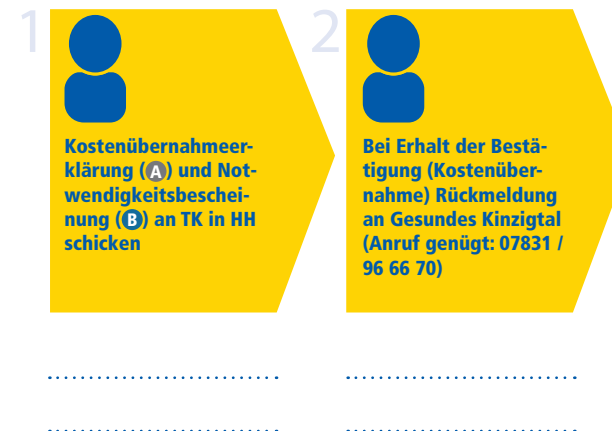
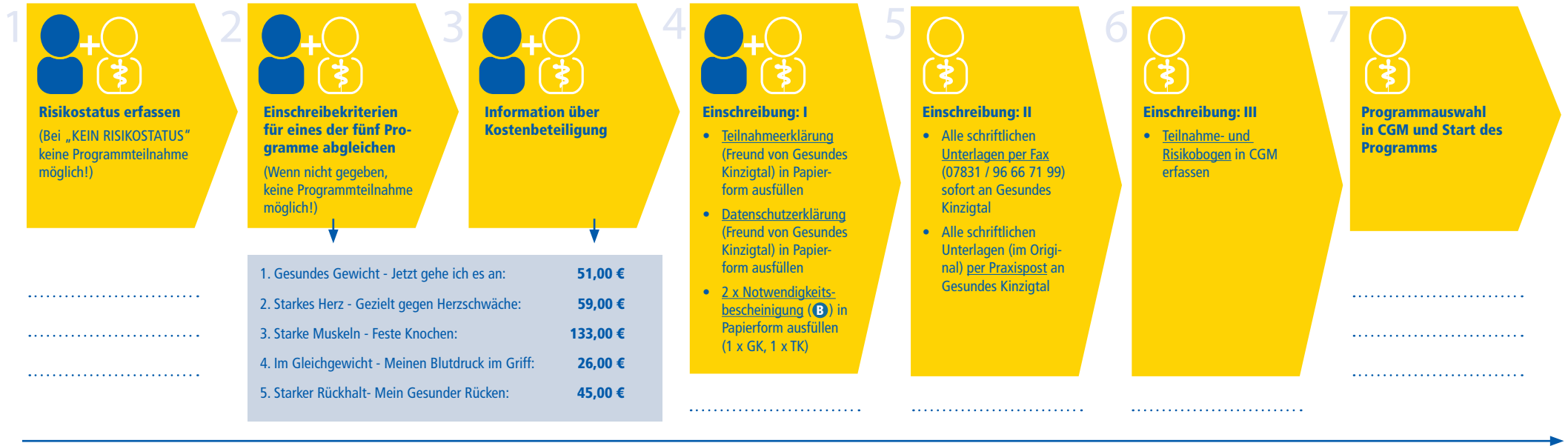


# Programmeinschreibung TK-Mitglieder

Für eine Einschreibung in ein Versorgungsprogramm ist eine Einschreibung als Freund von Gesundes Kinzigtal Voraussetzung!

= Patient    = Praxisteam



Programm	Einschlusskriterien	Ausschlusskriterien
<b>Starker Rückhalt – Mein gesunder Rücken</b> (Selbstbeteiligung: 45,00 €)	<ul style="list-style-type: none"> <li>Eingeschriebener Freund</li> <li>Chronische Rückenschmerzpatienten mit Schmerzen <math>\geq 12</math> Wochen mit unkompliziertem Rückenschmerz</li> <li>Vorwiegend Arbeitnehmer der Altersklasse 35 bis 69 Jahre</li> <li>Gruppenfähigkeit (körperlich und kognitiv)</li> </ul>	<ul style="list-style-type: none"> <li>Patienten mit Erkrankungen neurologisch zerebrovaskuläre Komorbidität (Multiple Sklerose, Parkinson, Schlaganfall) (ICDs: G20, G35, I60, I61, I63, I69)</li> <li>Patienten mit schwerwiegenden Herz-Kreislauf-Erkrankungen</li> <li>Sperrfrist</li> <li>Patienten, die einen Rentenanspruch gestellt haben</li> <li>Patienten, die sich derzeit in einem Reha – Antragsverfahren befinden und alternative Behandlungsverfahren der DRV-ausgeschlossen sind</li> <li>Patienten, die einen (Schwer-) Behindertenausweis (mit GdB <math>\geq 50\%</math>) besitzen.</li> </ul>
<b>Starkes Herz – Gezielt gegen Herzschwäche</b> (Selbstbeteiligung: 59,00 €)	<ul style="list-style-type: none"> <li>Eingeschriebener Freund</li> <li>Risikopatient</li> <li>NYHA Stadium III-IV</li> </ul>	<ul style="list-style-type: none"> <li>terminaler dialysepflichtige Niereninsuffizienz</li> <li>Herzinsuffizienz mit notwendiger intravenös inotroper Therapie</li> <li>instabile Angina pectoris</li> <li>Zustand nach Herztransplantation</li> <li>implantiertem mechanischen kardialen Unterstützungssystemen</li> <li>Pflegestufe 3 (mangelnde Fähigkeit zur Kooperation und minimales Verbesserungspotential)</li> <li>mangelnden deutschen Sprachkenntnissen und ohne im selben Haushalt lebenden Übersetzer</li> <li>Sperrfrist</li> </ul>
<b>Im Gleichgewicht – Meinen Bluthochdruck im Griff</b> (Selbstbeteiligung: 51,00 €)	<ul style="list-style-type: none"> <li>Eingeschriebener Freund</li> <li>Wochen-RR oder 24-Std-RR <math>&gt;135/80</math></li> <li>Interesse und Eignung des Patienten, zur Teilnahme am Verbindlichen Schulungsangebot</li> </ul>	<ul style="list-style-type: none"> <li>Patienten, welche bereits an einem der strukturierten Behandlungsprogramme (DMP) zu Herzinsuffizienz teilnehmen</li> <li>Fehlende Bereitschaft am verbindlichen Schulungsangebot teilzunehmen.</li> <li>Mangelnde deutsche Sprachkenntnisse und keinen im selben Haushalt lebenden Übersetzer</li> <li>Sperrfrist</li> </ul>
<b>Starke Muskeln – Feste Knochen</b> (Selbstbeteiligung: 133,00 €)	<ul style="list-style-type: none"> <li>Eingeschriebener Freund</li> <li>Alter <math>\geq 70</math> Jahre oder einen Wirbelkörperbruch oder Kortison Einnahme länger als drei Monate</li> <li>Alter <math>\geq 60</math> Jahre und ein zusätzliches Kriterium (laut liste)</li> </ul>	<ul style="list-style-type: none"> <li>Sperrfrist</li> </ul>
<b>Gesundes Gewicht – Jetzt gehe ich es an</b> (Selbstbeteiligung: 26,00 €)	<ul style="list-style-type: none"> <li>Eingeschriebener Freund</li> <li>Risikopatient</li> <li>Nicht-Insulinpflichtige Typ-2-Diabetiker: DMP-Einschreibung + Einschreibung in „Gesundes Gewicht“</li> <li>Personen mit erhöhtem BMI (<math>\geq 30</math>) ODER erhöhtem Bauchumfang (<math>\geq 88</math> W bzw. <math>\geq 102</math> M) UND entweder             <ul style="list-style-type: none"> <li>a) einem Nüchtern-Blutzucker-Wert zwischen 100 - <math>\leq 125</math> mg/dl</li> <li>ODER</li> <li>b) einem Nüchtern-Blutzucker-Wert <math>&lt; 100</math> mg/dl UND einem familiärem Diabetes Risiko</li> </ul> </li> </ul>	<ul style="list-style-type: none"> <li>Insulinpflichtige Diabetiker sind nicht für das Programm geeignet</li> <li>Sperrfrist</li> </ul>